

Proyecto de Licitación

OBRA DE CONSERVACION MEJORATIVA PUENTES SOBRE RIO TURBIO PROVINCIA DE SANTA CRUZ

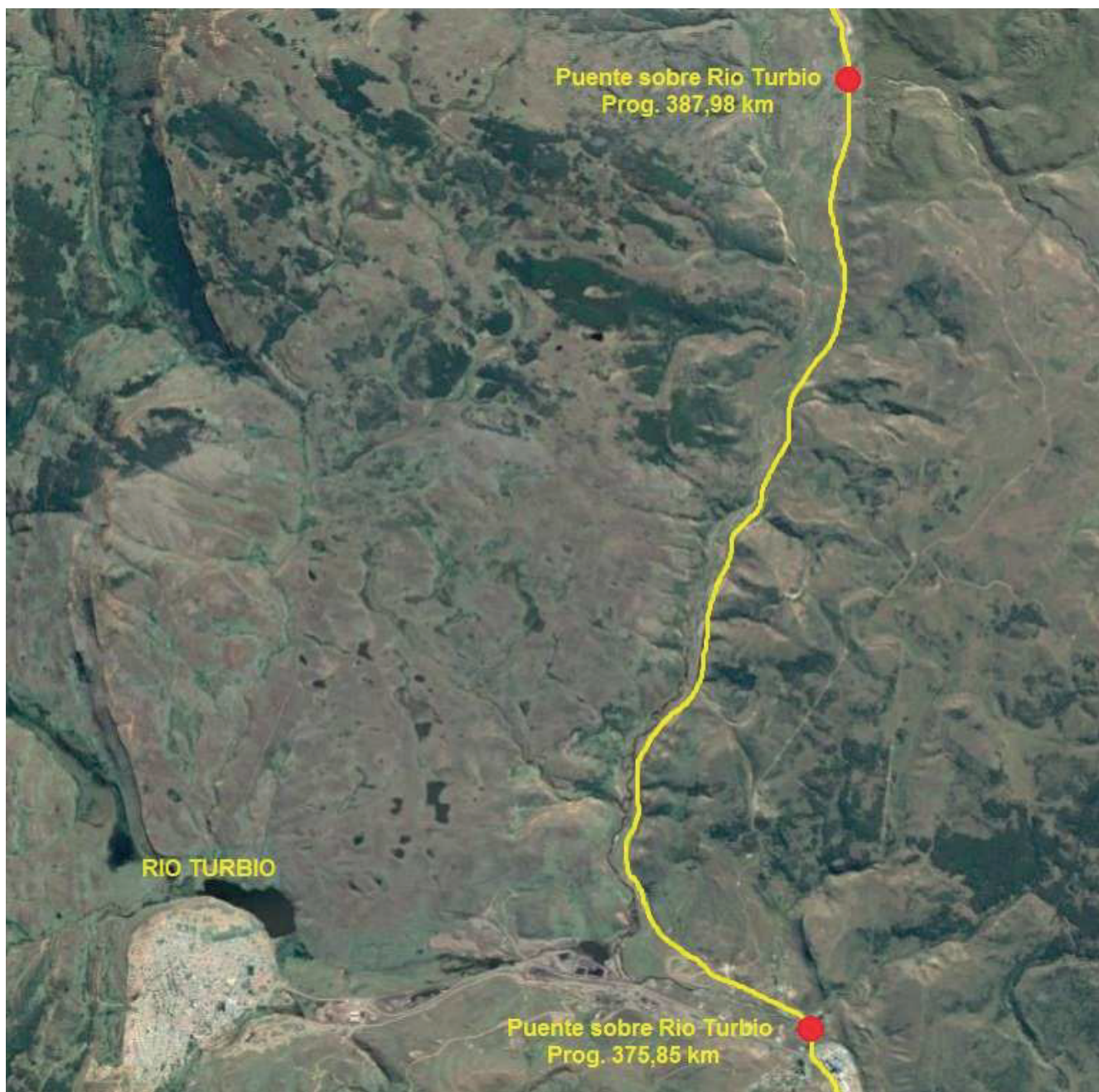


**OBRA: OBRA DE CONSERVACION MEJORATIVA PUENTES SOBRE RIO
TURBIO - RN N°40 - PROVINCIA DE SANTA CRUZ.
TRAMO: RIO TURBIO - CANCHA CARRERA.
PROGRESIVAS: 378,85 Km(Puente Acceso) y 387,98 Km (Puente Ea. Primavera)**

Remitir consultas y comentarios a: licitaciones@vialidad.gob.ar

OBRA DE CONSERVACION MEJORATIVA PUENTES SOBRE RIO TURBIO
- RN N°40 - TRAMO: RIO TURBIO - CANCHA CARRERA - SANTA CRUZ.
PROGRESIVAS: 378,85 KM (PUENTE ACCESO) Y 387,98 KM (PUENTE
EA. PRIMAVERA)

Emplazamiento de la obra



Versión 1.0

Generalidades

Memoria Descriptiva

La obra de referencia, “Obra de Conservación Mejorativa Puentes sobre Río Turbio” comprende tareas de recuperación en los puentes ubicados sobre la Ruta Nacional N° 40 en las progresivas 375,85 Km y 387,98 Km, en cercanías a la localidad de Río Turbio. Esta ciudad está ubicada en la región sudoeste del país, al pie de la cordillera en la Provincia de Santa Cruz, a unos 310 km de su Capital.

La ciudad de Río Turbio se encuentra en el medio de la RP N°20 a 8 km aproximadamente del cruce de esta ruta con la RN N°40, y a pocos kilómetros del paso fronterizo “Dorotea” límite Internacional con Chile. De allí nace el Río Turbio, el cual atraviesa la RN N°40 en varias ocasiones; los puentes en proyecto son “Puente acceso a ciudad Río Turbio” - Prog. 375,85km y “Puente Ea. Primavera” - Prog. 387,98km.

Se trata de dos puentes de hormigón armado cuya longitud total es de 30 metros dividida en 3 tramos (6,00m - 18,00m - 6,00m), con un ancho de calzada de 7,10 m y un ancho total de 8,50 m. La tipología estructural es simplemente apoyada con vigas de hormigón armado de sección constante y dos pilas intermedias. Ninguna de las dos estructuras presenta juntas de dilatación ni dispositivos de apoyos; el primer puente presenta baranda de hormigón de 0,70 m de altura mientras que en el segundo se ha colocado una baranda metálica provisoria.

OBRA DE CONSERVACION MEJORATIVA PUENTES SOBRE RIO TURBIO - RN N°40 - TRAMO: RIO TURBIO - CANCHA CARRERA - SANTA CRUZ. PROGRESIVAS: 378,85 KM (PUENTE ACCESO) Y 387,98 KM (PUENTE EA. PRIMAVERA)

Lineamientos de Proyectos

Progresiva 375,85 km

DEMOLICIÓN DE LA ESTRUCTURA DEL PUENTE VIEJO

REACONDICIONAMIENTO DEL TERRAPLÉN

DEMOLICIÓN DE LAS BARANDAS DE HORMIGÓN

COLOCACIÓN DE BARANDAS METÁLICAS PARA DEFENSA VEHICULAR

DEMOLICIÓN Y RECONSTRUCCIÓN DE GUARDARRUEDAS

FRESADO DE CARPETA DE DESGASTE EXISTENTE EN PUENTES Y ACCESOS

RECONSTRUCCIÓN DE LA CARPETA DE DESGASTE DE HORMIGÓN ESPESOR 5 CM (PEND. 2 %)

CONSTRUCCIÓN DE DESAGÜES EXTREMOS

DEMOLICIÓN Y RECONSTRUCCIÓN PUNTERAS DE VIGAS

DESOBSTRUCCIÓN Y PROLONGACIÓN DE DESAGÜES

LIMPIEZA DEL CAUCE

RETIRO DE LOSETAS DE HORMIGÓN EN TALUD

COLOCACIÓN DE GAVIONES

COLOCACIÓN DE COLCHONETAS

PINTURA

SEÑALAMIENTO TRANSITORIO DE OBRA EN CONSTRUCCIÓN

Versión 1.0

OBRA DE CONSERVACION MEJORATIVA PUENTES SOBRE RIO TURBIO - RN N°40 - TRAMO: RIO TURBIO - CANCHA CARRERA - SANTA CRUZ. PROGRESIVAS: 378,85 KM (PUENTE ACCESO) Y 387,98 KM (PUENTE EA. PRIMAVERA)

Datos de la licitación

- Plazo de obra: 4 meses.
- Presupuesto Oficial: \$ 13.333.000,00 referidos a enero de 2018.
- Modalidad de contratación: Unidad de medida.
- Plazo de Garantía: 6 meses.
- Normativa vigente:
Pliego FTN 2017, Versión 1.2
Especificaciones Técnicas Particulares.
PETG - Edición 1998 y Anexo II de la DNV.
Decreto 691/2016 (Régimen de Redeterminación de Precios de Contratos de Obra Pública y de Consultoría de Obra Pública).

Cronograma tentativo

Obras a Ejecutar	Fechas
PUBLICACIÓN EN LA WEB DE LOS LINEAMIENTOS PRINCIPALES DE LA OBRA Y EL PROCESO LICITATORIO PARA SUGERENCIAS Y CONSULTAS.	SEPTIEMBRE 2018
LLAMADO A LICITACIÓN	OCTUBRE 2018
APERTURA DE LAS OFERTAS	NOVIEMBRE 2018
ADJUDICACIÓN	DICIEMBRE 2018
FIRMA DEL CONTRATO	ENERO 2019
INICIO DE OBRA	ENERO 2019

Versión 1.0

OBRA DE CONSERVACION MEJORATIVA PUENTES SOBRE RIO TURBIO
- RN N°40 - TRAMO: RIO TURBIO - CANCHA CARRERA - SANTA CRUZ.
PROGRESIVAS: 378,85 KM (PUENTE ACCESO) Y 387,98 KM (PUENTE
EA. PRIMAVERA)

Principales condiciones de Admisibilidad

Condiciones
ACREDITACIÓN DE CAPACIDAD CIVIL
PROPIETARIOS DE SOCIEDAD
LITIGIOS PENDIENTES Y/O CON SENTENCIA FIRME Y CUMPLIDA
EXPERIENCIA EN OBRA DE NATURALEZA Y VOLUMEN SIMILAR A LA QUE SE LICITA
CAPACIDAD DE CONTRATACIÓN ANUAL
CERTIFICACIÓN ANUAL
BUEN CONCEPTO EN OBRAS EJECUTADAS
CERTIFICADO FISCAL PARA CONTRATAR (RESOLUCIÓN AFIP N° 4164 - E - 2017)
APTITUD ECONÓMICA FINANCIERA

Versión 1.0

OBRA DE CONSERVACION MEJORATIVA PUENTES SOBRE RIO TURBIO
- RN N°40 - TRAMO: RIO TURBIO - CANCHA CARRERA - SANTA CRUZ.
PROGRESIVAS: 378,85 KM (PUENTE ACCESO) Y 387,98 KM (PUENTE
EA. PRIMAVERA)

Otras condiciones del pliego

- Solicitud de aclaraciones a los oferentes: se fija un plazo máximo de 14 días corridos (incluye las sucesivas solicitudes de aclaraciones que pudieran surgir), no cumplimentada la solicitud en su totalidad en el plazo estipulado, se desestima la Oferta.
- Digitalización completa de las ofertas.
- Garantía adicional - Oferta por debajo 20% P.O.

RN 40
SANTA CRUZ

Versión 1.0

OBRA DE CONSERVACION MEJORATIVA PUENTES SOBRE RIO TURBIO - RN N°40 - TRAMO: RIO TURBIO - CANCHA CARRERA - SANTA CRUZ. PROGRESIVAS: 378,85 KM (PUENTE ACCESO) Y 387,98 KM (PUENTE EA. PRIMAVERA)

Lineamientos de Proyectos

Progresiva 387,98 km

DEMOLICIÓN DE LA ESTRUCTURA DEL PUENTE VIEJO

REACONDICIONAMIENTO DEL TERRAPLÉN

RETIRO DE BARANDA METÁLICA EXISTENTE

COLOCACIÓN DE BARANDAS METÁLICAS PARA DEFENSA VEHICULAR

DEMOLICIÓN Y RECONSTRUCCIÓN DE GUARDARRUEDAS

FRESADO DE CARPETA DE DESGASTE EXISTENTE EN PUENTES Y ACCESOS

RECONSTRUCCIÓN DE LA CARPETA DE DESGASTE DE HORMIGÓN ESPESOR 5 CM (PEND. 2 %)

CONSTRUCCIÓN DE DESAGÜES EXTREMOS

DEMOLICIÓN Y RECONSTRUCCIÓN PUNTERAS DE VIGAS

DESOBSTRUCCIÓN Y PROLONGACIÓN DE DESAGÜES

COLOCACIÓN DE GAVIONES

COLOCACIÓN DE COLCHONETAS

REACONDICIONAMIENTO DE GAVIONES EXISTENTES

PINTURA

SEÑALAMIENTO TRANSITORIO DE OBRA EN CONSTRUCCIÓN